



MASKOTKI ODBLASKOWE CERTYFIKOWANE

MIEJSCE NA
TWOJE LOGO




Salzmann®

3M Scotchlite™
Reflective Material

CE



Salzmann®

MASKOTKI

RENIFER W SZALIKU

MIŚ W SWETERKU

KRÓLIK

KRÓLIK BUNNY

DELFIN

KONIK

MYSZKA

BARANEK

KRÓWKA

ŚWINKA



CE EN 13356

RENIFER W SZALIKU SALZMANN

(RÓŻNE KOLORY)



DANE TECHNICZNE:

wysokość: do 12 cm
współczynnik odbicia światła: do 400 cd/lux/m²
mocowanie: karabińczyk metalowy
metody nadruku: sitodruk lub tampondruk

DOSTĘPNE KOLORY:

(szalika)



CZERWONY



ZIELONY



NIEBIESKI

KOD PRODUKTU: SAL43450REDFSCARF

CE EN 13356



MIŚ W SWETERKU SALZMANN

(RÓŻNE KOLORY)



DANE TECHNICZNE:

wysokość: ok. 8 cm
współczynnik odbicia światła: **do 400 cd/lux/m²**
mocowanie: karabińczyk metalowy na żyłce
metody nadruku: sitodruk lub tampondruk

DOSTĘPNE KOLORY:

(sweterka)



NIEBIESKI



ŻÓŁTY



CZERWONY

KOD PRODUKTU: SAL70120-BLUE

CE EN 13356



KRÓLIK SALZMANN

(RÓŻNE KOLORY)



DANE TECHNICZNE:

współczynnik odbicia światła: **do 400 cd/lux/m²**
mocowanie: łańcuszek z kółeczkiem
metody nadruku: sitodruk lub tampondruk

KOD PRODUKTU: SAL43450-RABBIT**GREEN**

DOSTĘPNE KOLORY:

(szalika)



ZIELONY



RÓŻOWY



NIEBIESKI

CE EN 13356



KRÓLIK BUNNY W SWETERKU SALZMANN

(NIEBIESKI)



DANE TECHNICZNE:

współczynnik odbicia światła: **do 400 cd/lux/m²**
mocowanie: karabińczyk metalowy
metody nadruku: sitodruk lub tampondruk

KOD PRODUKTU: SAL43450-BUNNY**BLUE**

DOSTĘPNE KOLORY:

(sweterka)



NIEBIESKI

CE EN 13356



DELFIN SALZMANN



DANE TECHNICZNE:

współczynnik odbicia światła: **do 400 cd/lux/m²**

mocowanie: łańcuszek z kółeczkiem

metody nadruku: sitodruk lub tampondruk

KOD PRODUKTU: SAL70117

CE EN 13356



KONIK W SZALIKU SALZMANN

(CZERWONY)



DANE TECHNICZNE:

wysokość: ok. 11 cm
współczynnik odbicia światła: do 400 cd/lux/m²
mocowanie: karabińczyk metalowy
metody nadruku: sitodruk lub tampondruk

KOD PRODUKTU: SAL43446

CE EN 13356



DOSTĘPNE KOLORY:

(szalika)



CZERWONY



MYSZKA W SZALIKU SALZMANN

(RÓŻOWY)



DANE TECHNICZNE:

współczynnik odbicia światła: **do 400 cd/lux/m²**
mocowanie: karabińczyk metalowy
metody nadruku: sitodruk lub tampondruk

KOD PRODUKTU: SAL43449

DOSTĘPNE KOLORY:

(szalika)



RÓŻOWY

CE EN 13356



BARANEK W SZALIKU SALZMANN

(CZERWONY)



DANE TECHNICZNE:

współczynnik odbicia światła: **do 400 cd/lux/m²**
mocowanie: karabińczyk metalowy
metody nadruku: sitodruk lub tampondruk

KOD PRODUKTU: SAL70119

DOSTĘPNE KOLORY:

(szalika)



CZERWONY

CE EN 13356



KRÓWKA W SZALIKU SALZMANN

(POMARAŃCZOWY)



DANE TECHNICZNE:

współczynnik odbicia światła: **do 400 cd/lux/m²**
mocowanie: karabińczyk metalowy
metody nadruku: sitodruk lub tampondruk

KOD PRODUKTU: SAL43450-OX

DOSTĘPNE KOLORY:

(szalika)



POMARAŃCZOWY

CE EN 13356



ŚWINKA W SZALIKU SALZMANN

(RÓŻOWY)



DANE TECHNICZNE:

współczynnik odbicia światła: **do 400 cd/lux/m²**
mocowanie: karabińczyk metalowy
metody nadruku: sitodruk lub tampondruk

KOD PRODUKTU: SAL43450-PIG

DOSTĘPNE KOLORY:

(szalika)



RÓŻOWY

CE EN 13356





Salzmann®

MASKOTKI

3M

Scotchlite™

Reflective Material

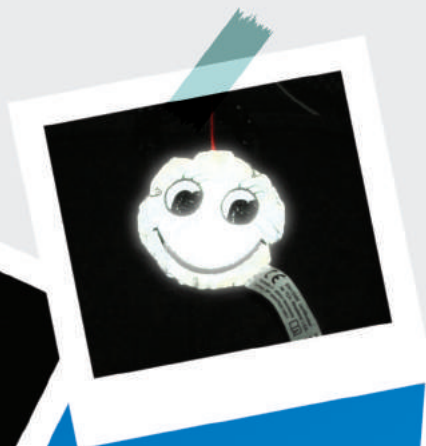
RENIFER W CZERWONYM SZALIKU

NIEDŹWIADEK W SZALIKU

SŁOŃ W SZALIKU

MAŁPKA

EMOTIKONY RT 601-606



CE EN 13356

RENIFER W SZALIKU SALZMANN 3M (CZERWONY)




Salzmann[®]

3M | **Scotchlite**[™]
Reflective Material

DANE TECHNICZNE:

współczynnik odbicia światła: **od 400 cd/lux/m²**
mocowanie: karabińczyk metalowy **SALZMANN**
metody nadruku: sitodruk lub tampondruk

KOD PRODUKTU: **SAL43450-3M**

DOSTĘPNE KOLORY: (szalika)



CZERWONY

CE EN 13356



NIEDŹWIADEK W SZALIKU SALZMANN 3M (CZERWONY)




Salzmann[®]

3M

Scotchlite[™]
Reflective Material

DANE TECHNICZNE:

współczynnik odbicia światła: **od 400 cd/lux/m²**
mocowanie: karabińczyk metalowy **SALZMANN**
metody nadruku: sitodruk lub tampondruk

KOD PRODUKTU: **SAL70121-3M**

DOSTĘPNE KOLORY: (szalika)



CZERWONY

CE EN 13356



SŁOŃ W SZALIKU SALZMANN 3M

(ZIELONY)




Salzmann[®]

3M | **Scotchlite**[™]
Reflective Material

DANE TECHNICZNE:

współczynnik odbicia światła: **od 400 cd/lux/m²**
mocowanie: karabińczyk metalowy **SALZMANN**
metody nadruku: sitodruk lub tampondruk

KOD PRODUKTU: SAL70121-3M

DOSTĘPNE KOLORY:

(szalika)



ZIELONY

CE EN 13356



MAŁPKA SALZMANN 3M




Salzmann[®]

3M | **Scotchlite**[™]
Reflective Material

DANE TECHNICZNE:

współczynnik odbicia światła: **od 400 cd/lux/m²**

mocowanie: karabińczyk metalowy **SALZMANN**

metody nadruku: sitodruk lub tampondruk

KOD PRODUKTU: SAL70121-3M

CE EN 13356



EMOTIKONY SALZMANN 3M

(RÓŻNE WZORY)




Salzmann®

3M | **Scotchlite™**
Reflective Material

DANE TECHNICZNE:

współczynnik odbicia światła: **od 400 cd/lux/m²**
mocowanie: sznureczek
metody nadruku: sitodruk lub tampondruk

KOD PRODUKTU: SAL70121-3M

CE EN 13356



DOSTĘPNE WZORY:



RT-601



RT-602



RT-603



RT-604



RT-605



RT-606

MASKOTKI ODBLASKOWE

uszyte w całości z certyfikowanego
materiału odblaskowego.
Odbijają światło samochodu całą
swoją powierzchnią.

Wszystkie maskotki spełniają
wymagania normy

CE EN 13356

be safe



#reflective mascots